

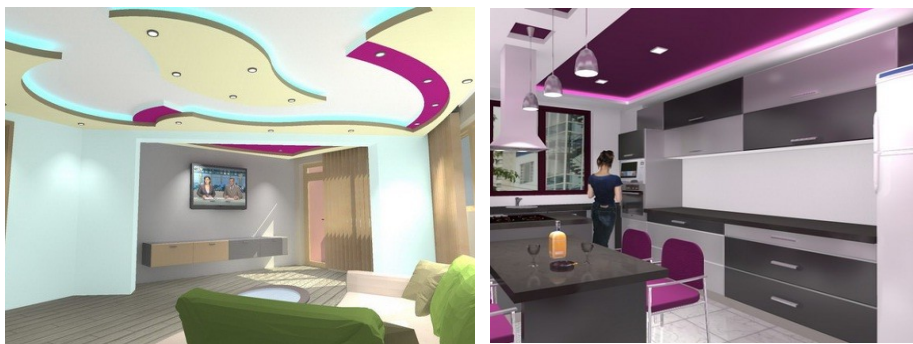
TAVANE din GIPS CARTON cu LED - Spectacol si economie!

Iluminatul interior reprezinta in medie 15-25 % din totalul consumului de energie al unei locuinte. Tendintele actuale sunt de a proiecta case eficiente energetic iar aparitia si dezvoltarea tehnologiei LED face acest obiectiv posibil. LED-urile sunt in acest moment cu pana la 40% mai eficiente decat becurile economice si de 10 ori mai eficiente decat becurile incandescente si o durata de viata de peste 50.000 h.

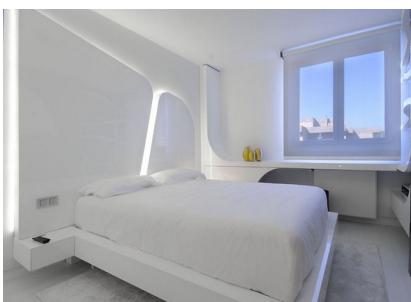
Acum insa vrem sa va prezentam impactul tehnologiei LED in designul interior imbinand fantastica paleta de culori, dimensiunile reduse, formele diverse si directionalitatea acestui tip nou de iluminat. Arhitectii au asimilat foarte repede LED-urile in proiectele lor iar materialul de constructie care intruneste cel mai bine cerintele unui design personalizat este gipscartonul. Producatorii de gipscarton traditionali pun la dispozitie de mult timp placi si profile destinate realizarii elementelor curbe.

Proiecte care ieri pareau imposibil de realizat acum sunt accesibile pentru orice locuinta.

Proiectare 3D:



si rezultatele:



In aceste proiecte se folosesc benzile (simple,duble) si spoturile cu LED

